



Quality Spa
LE BIEN ETRE N'EST PLUS UN LUXE

SPA PALMA

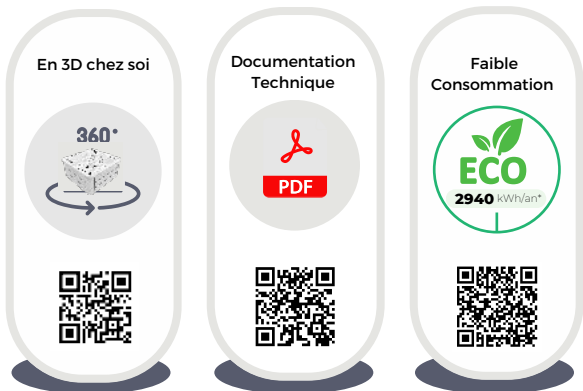
6 PLACES
1 ALLONGÉES & 5 ASSISES



Le Palma est un Spa très spacieux et permettant de profiter pleinement de sa place de massage. Il permet d'apprécier pleinement son hydromassage par d'innombrables jets plus imposants les uns que les autres. Il privilégie les jets rotatifs, dynamique et multidirectionnels afin d'apporter un massage puissant et qualitatif. Son jet Volcano au centre permet de masser efficacement les chevilles et voutes plantaires. Son double système de filtration en fait un Spa rapidement propre et économique.

SPA PALMA

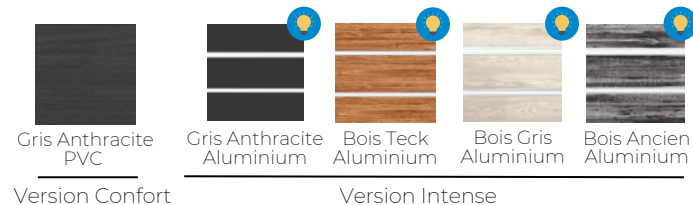
MODÈLE 6 PLACES, 1 ALLONGÉE & 5 ASSISES



CONFIGURATION COULEURS



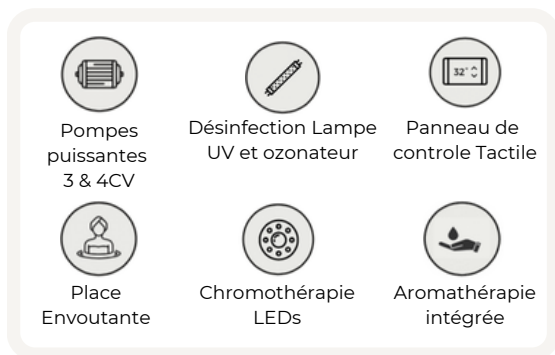
Couleur tabliers :



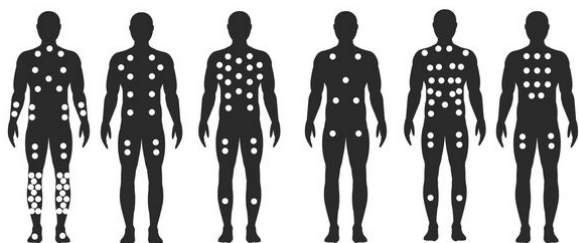
Couleur coque :



POINTS FORTS



POINTS DE MESSAGES



SPECIFICITÉS TECHNIQUES

- Appui-tête réglables en hauteur pour plus de confort
- Dimensions LxlxH: 210 X 210 X 95cm
- Conditionnement vertical LxPxH: 220 X 120 X 230 cm
- Volume : 1250 L
- Poids : 480 Kgs
- 145 Jets thérapie
- Massage cervicales, hanches, épaules, bras et voûte plantaire
- Finition des buses en acier chromé
- Electronique Haut de Gamme écran tactile
- Pompes de massage Whirlpool LX : 3 X 2250 W 3.0 CV
- Pompe de filtration Whirlpool LX : 1 X 700 W 1.0 CV
- Pompe à air (Blower) Whirlpool LX : 1 X 700 W 1.0 CV
- Réchauffeur : 1 X 3000 W
- 1 Gros spots avec leds chromothérapie + Leds périphériques
- Aromathérapie
- Filtration optimale avec 2 filtres
- 4 x Enceintes son HD avec caisson de basse : Son cinéma
- Désinfection par lampe UV PURESAFE
- Désinfection par générateur d'ozone
- Anti-débordement, et drains de vidange sur chaque place
- 1 cascade linéaire à LED
- 1 seau à bouteilles, écoulement glaçons intégré
- 6 repose-verre lumineux
- LEDs dans les jets (en option)
- 2 Jets Volcano : massage voûte plantaire & colonne vertébrale
- Système antigel
- Protection contre la marche à vide
- Cuve triple isolation thermique
- Isolation du socle, phonique et thermique
- Isolation Scandinave des tabliers, phonique et thermique
- Branchement Monophasé 32A, 220v
- Possibilité de brancher en Triphasé 380v

*Consommation énergétique individuelle variable selon le réglage de la température de l'eau, le type d'utilisation du consommateur réel et les conditions réelles environnementales ambiantes. Calcul pour eau à 35°C et 3 séances par semaine dans la région de LA ROCHELLE.



SPA PALMA

PHOTOS INSTALLATIONS



BRANCHEMENT ALIMENTATION MONOPHASÉ 220-230V

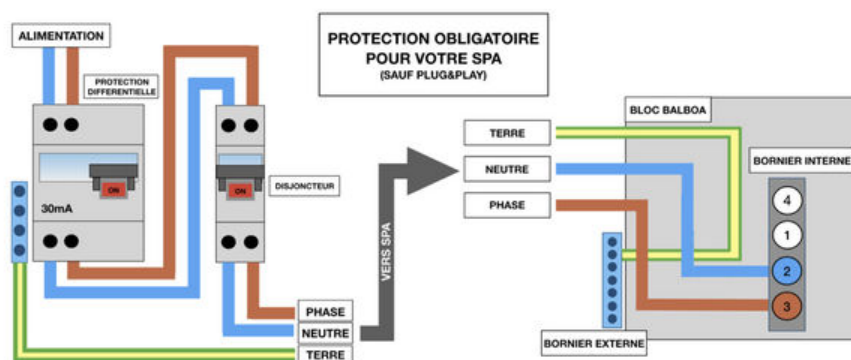
Votre ligne électrique devra être réalisée avec du câble rigide type U1000-R2V de section 3x6 mm²(*) et devra être protégée individuellement avec un interrupteur différentiel de 40 Ampères 30 mA de type AC, et un disjoncteur bipolaire de 40 A.

(Attention de toujours utiliser du câble et non des fils, même tirés d'une gaine).

Ce schéma est donné à titre d'exemple, toujours vérifier le schéma électrique présent derrière le capot du boîtier de commande Balboa pour plus de sécurité.

(*) Attention : La section de votre câble dépend aussi de sa longueur :

- Jusqu'à 28 mètres vous pouvez utiliser du 3x6 mm².
- Jusqu'à 48 mètres utilisez du 3x10 mm²,
- Jusqu'à 76 mètres utilisez du 3x16 mm²,
- Jusqu'à 120 mètres utilisez du 3x25 mm².



BRANCHEMENT ALIMENTATION TRIPHASÉ 380-400V

Section câble : 5G X 2,5mm² protégé par Interrupteur différentiel tétra-polaire de type A entre 20 et 40A maximum par phase. (Se référer au schéma électrique du boîtier Balboa pour connaître les raccords électriques à enlever pour le fonctionnement du Spa en triphasé. Pour plus d'informations consultez notre chaîne Youtube « Quality Spa » : brancher son Spa en triphasé 380V)

SPA PALMA

INFORMATIONS TECHNIQUES

ENCASTRER SON SPA, OU LE SEMI-ENCASTRER

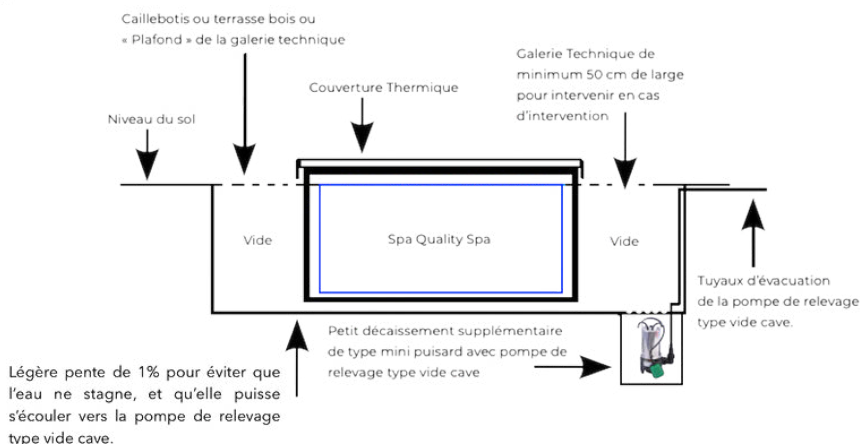
Étape 1 : Terrassement : pour un spa de 220 x 220 cm, il faut prévoir idéalement un espace d'environ 50 cm tout autour du spa de façon à pouvoir accéder à tous les côtés du spa sans avoir à le vider pour le déplacer. La fosse d'encastrement terminée fera donc 1 mètre de plus que le spa. Soit environ 330 x 330 cm, dimensions auxquelles il faut ajouter l'épaisseur des parpaings (15 ou 20 cm) et l'espace nécessaire pour travailler avant de remblayer. Volume de terre estimé pour un spa de 220 x 220 cm x 90 : 16 m³ + le foisonnement de la terre d'environ 30 % = 20 m³ de terre à évacuer.

Étape 2 : Réglage du fond de forme du futur radier. Le fond sera réglé avec soin pour garantir un dallage béton d'une épaisseur suffisante et régulière. Vous pouvez utiliser un matériau de réglage comme du calcaire concassé pour régler le fond. Il faut prévoir une évacuation au fond de la fosse, car l'eau de débordement du spa ou l'eau de pluie, devra pouvoir s'évacuer. Cette eau devra idéalement aller vers le réseau d'assainissement (tout à l'égout).

Étape 3 : Si vous êtes sur un terrain humide, il peut être opportun de rajouter un géotextile pour éviter que le calcaire ne se mélange à la terre.

Étape 4 : Vous disposerez un film plastique pour accueillir le béton et retenir l'eau contenue dans celui-ci. Treillis métallique pour structurer le dallage.

Étape 5 : Coulage du béton. D'une épaisseur de 12 à 15 cm minimum, le béton sera coulé en une seule fois, dosé à 300 kg et réglé de manière à garantir la planéité du spa et à permettre l'écoulement situé au fond de la fosse.



Étape 6 : Montage des parpaings autour de la fosse, puis montage des chevrons de bois pour accueillir les lames de terrasse ou dalles. Attention à ne pas coller les chevrons aux tabliers du Spa, mais de laisser 5 cm, pour permettre d'enlever les tabliers en cas de maintenance. De la même manière, les tasseaux de bois servant de renforts à la verticale devront être fixés avec des équerrres de façon à pouvoir les dévisser pour enlever totalement les contours du Spa.

Étape 7 : Pose des lames de la terrasse ou des dalles de carrelage. Prévoir 50 cm tout autour pour pouvoir intervenir. Style caillebotis

POSE DU SPA CLASSIQUE SANS ENCASTREMENT

Les 3 techniques :

- Sur une dalle béton : L'épaisseur minimale à respecter pour une dalle accueillant un Spa est de 15 cm de béton armé.

De plus, le ferrailage minimal consiste à disposer dans le tiers inférieur de l'épaisseur de la dalle une nappe de ST25C* et puis une seconde nappe de ST25C* dans le tiers supérieur.

*ST25C = treillis soudé à mailles carrées de 15cm et de Ø 7 mm de fil.

Cette épaisseur est un minimum à respecter. Il est prudent d'opter pour une épaisseur supérieure (exemple 20 cm d'épaisseur) pour une meilleure résistance de l'ouvrage, peu importe si l'on trouve votre dalle trop épaisse.

- Sur une terrasse avec plots : Aucune contre-indication, cependant vérifiez que les plots supportent un poids de de 500 kg/m². Il faudra sans doute en rajouter dans la zone d'installation pour renforcer.

- Sur un lit de sable : vous pouvez creuser 10cm de profondeur (ou faire un encadrement bois classe IV) aux dimensions du Spa en y ajoutant 20 cm de chaque côté. Mettre un géotextile noir en dessous, mettre votre sable, bien l'étaler, et surtout bien le compacter afin qu'il soit solide, le mettre droit à l'aide d'une règle, remettre un géotextile noir par dessus (possibilité de mettre une pelouse synthétique par dessus le géotextile). Le Spa sera posé sur le tout.



NOS CERTIFICATIONS EUROPEENNES ET MONDIALES



SPA PALMA

INFORMATIONS TECHNIQUES

SCHEMA TECHNIQUE DU SPA PALMA

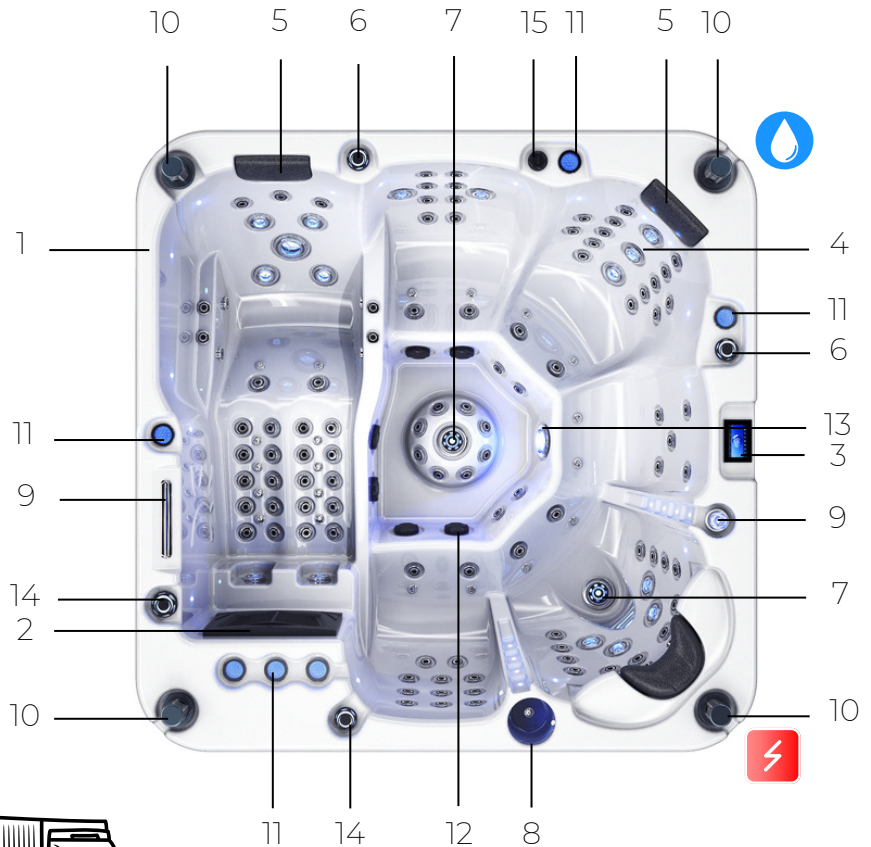
1. Coque Acrylique
2. Filtre
3. Panneau de contrôle
4. Jets de massages
5. Appui-tête réglable en hauteur
6. Manette Venturi
7. Gros Jet large et doux "Volcano"
8. Seau à Bouteille LED avec évacuation
9. Cascade à LED
10. Haut parleur bluetooth HD
11. Repose-verre LED
12. Grille d'aspiration pour pompe
13. Spot à LED
14. Vanne ON/OFF Cascade
15. Aromathérapie



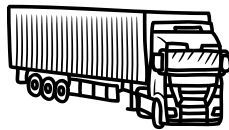
Arrivée électrique



Evacuation Vidange Spa



Les Packs de livraison :



Pack Gratuit : 0€

Venez directement chercher votre Spa à notre entrepôt. Nous vous aiderons à le charger, ou nous le confierons à votre transporteur.

Pack Classic : +340€

Livraison par camion équipé d'un hayon et d'un transpalette déchargement au pied du camion

Pack Access : +500€

Livraison avec camion + chariot électrique. Cela permettra au chauffeur d'emmener votre Spa à l'endroit désiré*.

Les Packs d'installation :



Pack Service : +380€

Une fois votre Spa livré, puis installé par vos soins, contactez le SAV pour convenir d'une date de passage pour la mise en service. Assurez-vous d'avoir au préalable rempli votre Spa en eau. Le technicien procédera aux branchements, puis à la vérification des composants. Il procédera ensuite aux conseils sur l'entretien de l'eau et l'entretien du Spa. Fera avec vous une première désinfection de l'eau. (+120€ si le remplissage du Spa est à faire par l'équipe).

Pack Premium : +750€ (uniquement à -2h de route)

Livraison par notre équipe, avec notre équipement spécialisé. Installation*, Mise en place, branchement, mise en eau, et conseils sur votre Spa. Le pack complet pour une installation sereine.

Pack Sérénité : +690€

Il s'agit du Pack le plus haut de gamme pour vous assurez, une manipulation de votre Spa, une installation* et une mise en service sans problème par des professionnels qualifiés.

Grutage : sur devis

Pour connaître le tarif d'un grutage, il faudra faire appel à notre service commercial par téléphone ou par mail à contact@qualityspa.fr

*sous condition que les caractéristiques techniques du terrain le permettent.

SPA PALMA

NOS SERVICES



Les Extensions de Garantie pour votre Spa :

Garantie Bronze : +499€

SAV assistance mail 7j/7. La garantie bronze permet de bénéficier d'une année supplémentaire sur les pièces et la main d'oeuvre.

Garantie Argent : +699€

SAV assistance téléphonique et mail 7j/7. La garantie argent permet de bénéficier d'une année supplémentaire sur les pièces et la main d'oeuvre, ainsi que le déplacement.

Garantie Or : Garantie pièces 20 ans : +990€

Une garantie complémentaire de 20 ans qui couvre 80% des éléments du Spa. N'hésitez pas à demander à un conseiller toute la liste des équipements concernés.



LA FORCE DE NOTRE RESEAU

Une entreprise familiale, avec des équipes aux services de votre bien-être

Aujourd'hui lorsque l'on souhaite acheter un spa, il est très facile de se perdre dans la multitude d'offres, et de revendeurs. Beaucoup de Spas aux prix attractifs peuvent donner le sentiment de faire une bonne affaire, mais lorsque l'on regarde de plus près les éléments techniques, on se rend compte qu'il n'en n'est rien.

Chez Quality Spa, nous mettons un point d'honneur à vous donner le maximum d'informations sur nos Spas, d'être le plus transparent possible, et vous proposer une gamme de Spa, qui sont aujourd'hui parmi les mieux équipés du marché, tant en jets de massage, en puissances, qu'en désinfection.

Nos conseillers pourront de manière factuelle vous donner les différences entre nos produits et ceux de nos confrères si toutefois vous souhaitez un avis professionnel.

Toujours à votre écoute, et prêt à vous satisfaire, nos conseillers mettrons tout en oeuvre pour trouver le modèle qui vous correspond.



Sur toute l'année 2022, nous sommes fier d'avoir une moyenne de **9,2/10** de satisfaction clients.



Pas revendeur, mais concepteur et assembleur

Notre grande force est surtout dans la conception et l'assemblage de nos produits. Nous maîtrisons tout le processus concernant l'élaboration du Spa, son assemblage, son conditionnement, sa livraison et son installation à votre domicile. Nous n'avons aucun prestataire de service qui peuvent se montrer parfois peu scrupuleux, nos techniciens et poseurs sont entièrement salariés Quality Spa, c'est l'assurance d'un service haut de gamme et minutieux.

Etant concepteur, nous mettons une priorité concernant la désinfection des bassins. Nos Spas répondent aux normes de l'ARS et permettent de recevoir du publics. C'est l'assurance d'avoir une eau purifiée et sans bactéries, essentiel pour votre santé.

Ainsi les kinésithérapeutes et les thermes se fournissent chez nous.



Un service après-vente réactif et proche de chez vous

- 17 points de SAV répartis sur toute la France
- Des techniciens à moins de 2h de chez vous
- Une réponse à vos problèmes dans les 48h
- Une résolution de panne sous 10 jours en moyenne
- Un portail SAV disponible 7j/7
- Un compte personnel dédié et un suivi de vos dossiers d'assistances
- 97,8% de nos clients satisfaits



Accessoires

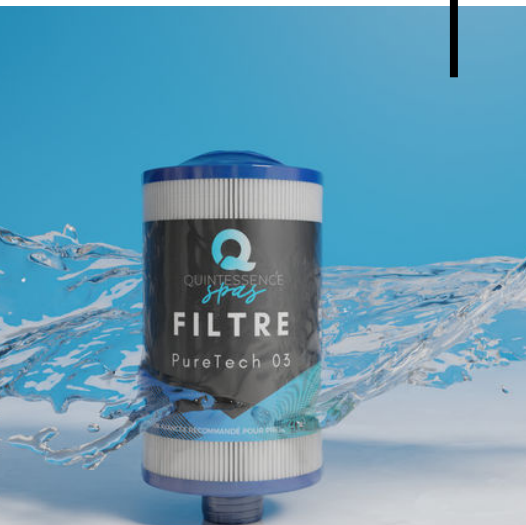
Abris pour Spa

De forme ronde ou rectangulaire découvrez notre gamme d'abri pour Spa ou Spa de nage



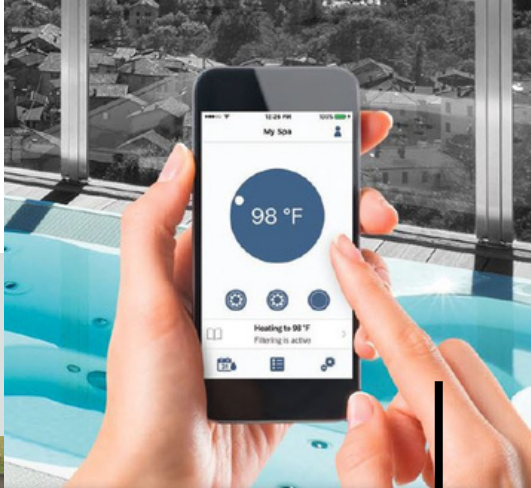
Filtre pour Spa

Nos filtres de la marque Puretech assure une désinfection et une purification de l'eau de haute qualité



Marche pour Spa

Différents coloris et différents modèles sont disponibles sur notre site internet : www.qualityspa.fr



Module Wifi

Pour piloter son Spa à distance depuis son Smartphone. Idéal pour les résidences secondaires ou pour vérifier la température de l'eau de votre Spa de n'importe où.



Douche Solaire

Nous disposons de plusieurs capacités et plusieurs coloris pour s'agrémenter parfaitement dans votre jardin.



Bar pivotant

Fixé au tablier il permet de bénéficier d'un bel espace pour y poser ses verres et bouteilles de rafraîchissement.

Aquabike

Répondant à toutes les exigences liées à la pratique de l'aquabike pour les professionnels et les utilisateurs exigeants. Fabriqué en France, uniquement pour Spa de Nage.



Pompe à chaleur

Permet de diviser votre facture d'électricité par 3, nous proposons 2 modèles, l'un pour Spa et l'autre pour Spa de nage.



Ico Spa

Doté de 3 sondes, cet assistant connecté, permet de vous envoyer des notifications concernant la désinfection de votre Spa

